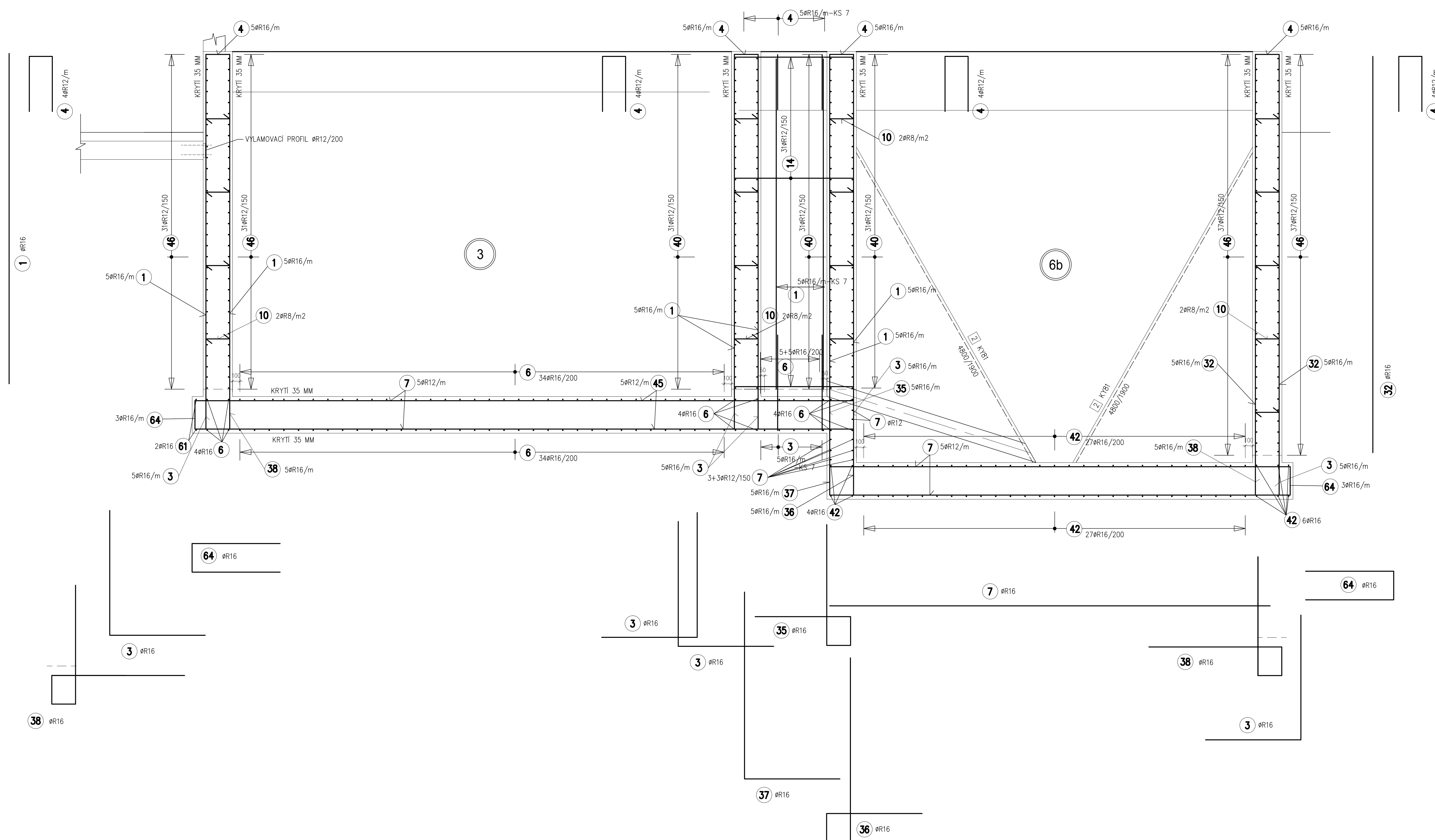


ŘEZ G-G

VÝPIS OCELI POLOŽKY-46-101



Technical drawing of a double-leaf door assembly. The top view shows two leaves, each 1100 mm wide, with a total width of 2200 mm. The height is 2100 mm. The drawing includes dimensions for the door leaves (1100, 2100), the gap between the leaves (100), and the distance from the edge to the gap (400). The door is shown in a closed position. Callouts indicate the door type: 100 ØR16/150 and 100 ØR16/150. The bottom view shows the door frame with dimensions 1200, 300, and 1200. Callouts indicate the door type: 100 ØR16 DL 2790 KS 67 and 100 ØR16 DL 3000 KS 68.

[illegible]

**POZNÁMKA:**  
VÝZTUŽ KÓTOVÁN  
NA OSU PRUTŮ. M  
KRYTÍ VNĚ JE 35m  
UVNITŘ 35 mm.

$\pm 0,00=286,45-1.N.P.$  STROJOVNY


BETON C30/37-XC3, XF3, XA1-ŽB NÁDRŽE, JÍMKY  
-max.dovolený průsak dle ČSN EN 12 390-8 JE 50 MM  
(VODOSTAVEBNÝ BETON) + KRYSTALICKÁ HYDROIZOLACE  
OCEL R10505; EZ11373; síť KARI

změna	papís vydaní, změny	vypracoval	datum

## PROSTUPY V ŽB KONSTRUKCIÁCH

PROSTUPY POTRUBÍ BUDOU PROVEDENY Z NEREZ POTRUBÍ PATŘIČNÉHO PRŮMĚRU, KTERÉ BUDOU MÍT UPROSTŘED NAVAŘEN TĚSNICI UMĚC Z PLECHU TL 2 MM –  
– NAVÍC BUDE PROVEDENO OLEMOVÁNÍ POTRUBÍ BENTONITOVÝM PÁSKEM

PŘED VLASTNÍ BETONÁŽÍ NECHAT JE NUTNÉ NECHAT SCHVÁLIT PROSTUPY  
POTRUBÍ OD PROJEKTANTA TECHNOLOGIEMI!!!

Vypracoval:	Zodp. projektant:	Hlavní projektant:	 Isp. s. r. o. Isp. číslo: 207/ 566 01 Vozyně Mlýnská Tel: 465242472, 465242710 Fax: 465244171 e-mail: bsk@ekhn.cz www.bskn.cz
ING. JIRÍ KOPECKÝ	ING. DOŠTÁL	ING. TREFL	
Jméno: CR	Objekt: HORNÍ JELENÍ		
Investor: VODOVÝVOD A KANALIZACE PARUBICE, a.s.			
Ace: <b>INTENZIFIKACE          CISTŘNÝCH OPADNÝCH VOD          HORNÍ JELENÍ</b> Objekt: 800 M2 MECHANICKO-BIOLOGICKÝ BLOK Obsah: STAVEBNÉ KONSTRUKČNÍ ŘEŠENÍ VÝKRESNÉ VÝSTUŽE - ŘEZ G-G			
Stručně: DPS Datum: 06/09 Změna: 02/01 Měřko: Příloha: 1:25 D.1.01.2.2.18			